

□ Roiz Baztan, David

■ Vigil Alvarez, Luis

Campeonato de Asturias Individual 1ª (5 (7.2)
[Black Horse]

B42: Defensa Siciliana (variante
Paulsen o Kan 5.Ad3)

1.e4 c5 2.Cf3 e6 3.d4 cxd4 4.Cxd4
a6 5.Ad3 Ac5 6.Cb3 Aa7 7.De2
Cc6 8.Ae3 Cge7 9.C1d2

[9.Axa7 Short, N (2695)-Cramling, P
(2545)/Cap d'Agde 1996/1-0 (23)]

9...0-0

[9...d6 Bacallao Alonso, Y (2438)-
Arias, L (2406)/Santiago de Cuba
2009//1-0 (24)]

10.f4N Primera jugada independiente.

[10.0-0 e5 Melia, S (2396)-Naiditsch,
A (2654)/Baku 2007/0-1 (48) (10...d6
Smolen, J (2343)-Likavsky, T (2478)/
Bratislava 2004/1-0 (25)]

10...Dc7 11.Axa7 Txa7 12.Df2

[12.0-0!]

12...b5 13.0-0 Ta8 14.c3 d6 15.Rh1

[15.a4!]

15...Ad7 16.Tae1 b4

[16...f6! 17.Te3=]

17.c4

[17.Tc1]

17...a5 18.Cf3 a4 19.Cbd2?!

[19.Cbd4 Las piezas siempre que
se pueda a las casillas más activas.]

19...Ta5

[19...h6!]

20.Ab1

[20.c5! d5 21.g3 Cd8=]

20...Cg6 21.Dg3 Tc8

[21...f6 22.h4=]

22.Cg5

[22.e5! dxe5 23.Axg6 exf4
24.Axh7+ Rxh7 25.Dh4+ Rg6=
(25...Rg8=)]

22...Cce7 23.Ad3 Cf8 24.Cdf3 h6

25.Ch3 Cfg6 26.Ch4 Cxh4 27.Dxh4

B42

2251

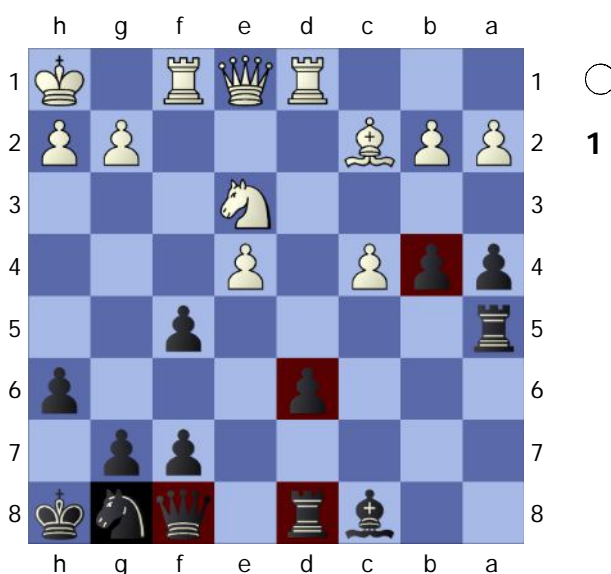
2287

Cg6 28.Dg3 Ce7 29.Cf2 Rh8

30.Cg4 Dd8 31.Td1 Df8 Con la dama
negra tan pasiva no hay duda de que
las blancas están mejor. 32.Ce3 Td8
33.f5² Cg8?!

[33...Cc6= Colocar el caballo en una
posición tan pasiva es jugar con
fuego. f6 en realidad no es
peligrosa.]

34.Ac2 Ac8 35.De1 exf5?! Diagrama



La piezas negras no están muy bien
situadas ni coordinadas como para
abrir el juego. 36.Dxb4± Ta7?!

[1 36...Tc5 Si se puede ir a una
casilla más activa mejor. 37.exf5 Cf6
38.Axa4±]

37.Cxf5

[1 37.exf5 Mejora la estructura de
peones, alarga la diagonal del alfil y
evita cambios de piezas. Se puede
pedir más. Cf6±]

37...Tb7

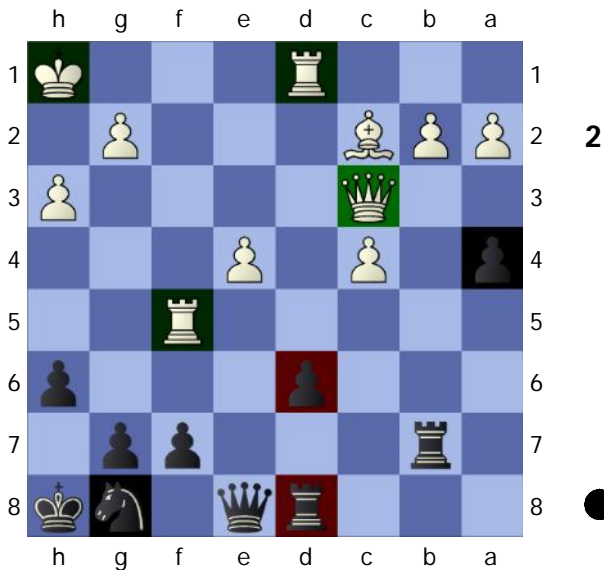
[37...Axf5! Es mejor cambiar ese
caballo tan activo. 38.Txf5 Ce7±]

38.Dc3+- La ventaja posicional blanca
es muy grande. Axf5 Lo mejor.

39.Txf5 De8 40.Tfd5?

[1 40.h3!+- Diagrama

Mejora la posición del rey blanco y
mantiene todas las ventajas



posicionales.]

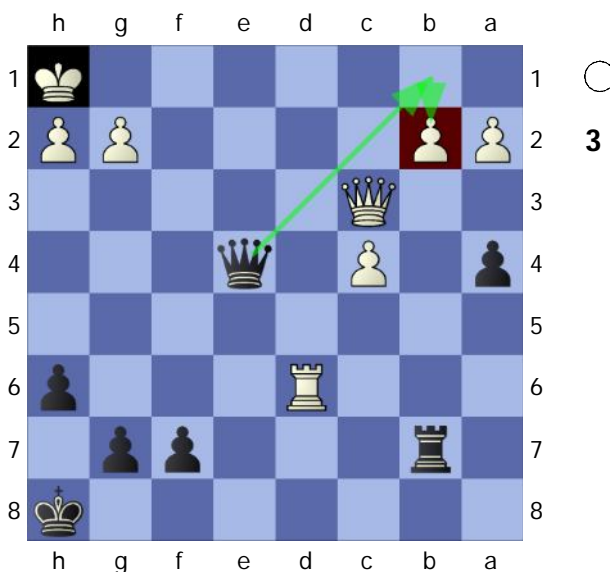
40...Cf6!± Hay que salir de la cueva.

41.T5d4

[Falla tácticamente. 41.Txd6? Txd6

42.Txd6 Cxe4 43.Axe4 Dxe4=

Diagrama



]
41...Tdb8 42.b3?!

[42.h3!? Txb2? 43.Txd6 Txa2

(43...Txc2 44.Dxc2 Cxe4

45.T6d5+-) 44.e5!+-]

[42.Txd6!?

42...axb3 43.axb3 De5! 44.Df3 Tb6

45.g3 Ta8 46.Df5 De7 47.T1d2

Ta1+ 48.Rg2 Ta8

[48...g6 49.Df4 Rg7

A) 50.Txd6? es como si nada porque Ch5 51.Txg6+ Txg6+ (51...fxg6 No es tan fuerte pero tambien gana. 52.De3 Te6 53.b4+-);

B) 50.Tf2]

49.Te2

[49.b4!?!± Hay que movilizar a la infantería, si Txb4? 50.Txd6 Txc4 51.e5!+-]

49...Te8 50.Df4 Dc7 51.Ted2 Te5

52.Df3 De7

[52...Te6!?!²]

53.Dd3± Ce8 54.Td5 Rg8 55.Txe5

Dxe5 56.Dd4

[56.Dd5]

56...Da5

[56...Dxd4 57.Txd4 Rf8 58.Rf3²]

57.Tf2

[57.e5! dxe5 58.Dd8 Rf8 59.Td5 Da6 60.Td7! Te6™ 61.Af5 Dc6+™ 62.Rh3 e4™ 63.Axe6 Dxe6+ 64.Rg2™ e3™ 65.Td1+-]

57...Tb8 58.Dd5 Da7 59.e5 dxe5

60.Ag6?? Diagrama

[1 60.Dxe5 Cf6 61.Df5±]

(Diagrama 4)

Error tactico, al blanco se le ha escapado la respuesta negra.

60...Cf6+- De repente las negras tiene la victoria en sus manos.

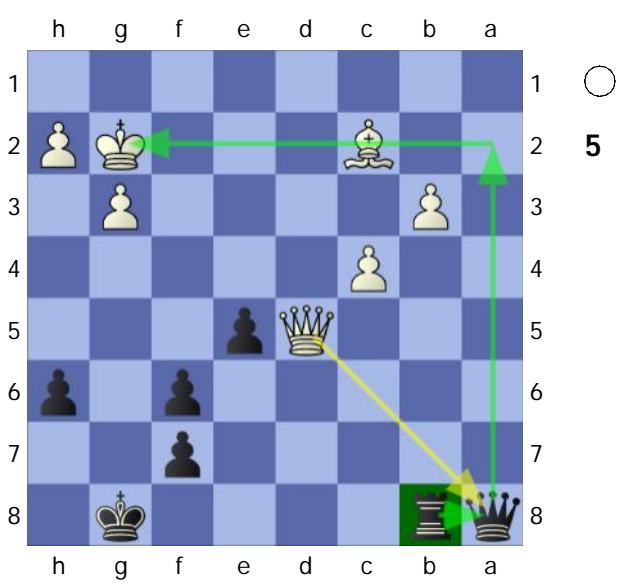
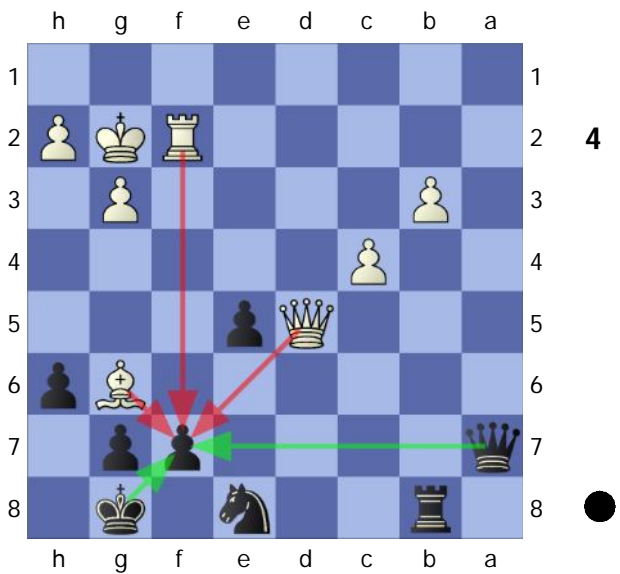
61.Txf6™ gxf6 62.Ac2 Db7

[1 62...Da8! Diagrama

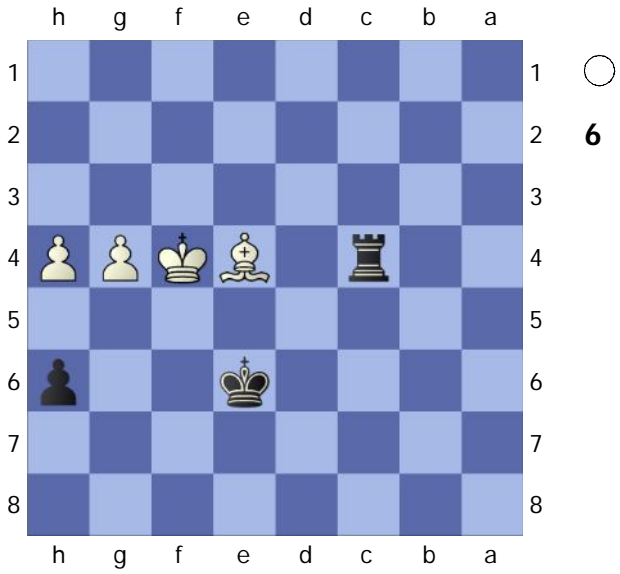
(Diagrama 5)

E l matiz es que cuando las blancas cambien damas la torre estara en una columna abierta por la que penetrar en la posicion blanca.]

63.Dxb7 Txb7 64.Rf3 f5?

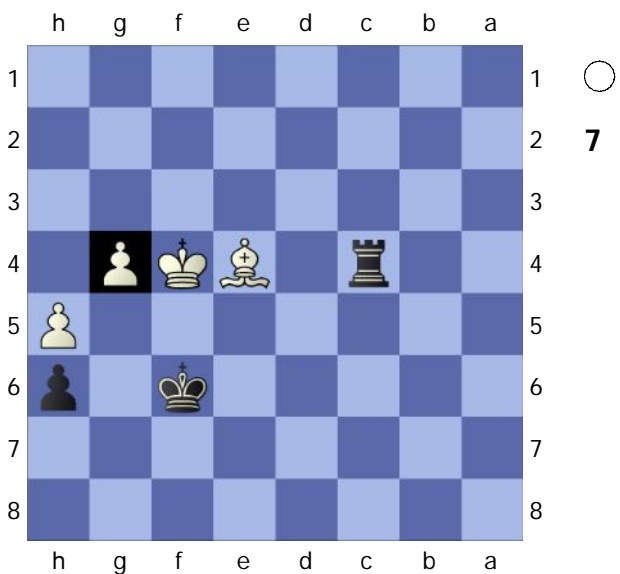


73.Axf5= Txc6 74.g4 Tc4+ 75.Ae4 Re6 Diagrama



Y llegamos al final. Es final es objetivamente tablas, pero las blancas deben tener cuidado con algunos trucos. **76.h5** Este avance es malo. Lo peones deberían intentar cambiarse o ponerlos en casillas negras.

[76.Rf3!?=]
76...Rf6 Diagrama



A pesar del avance h5 las negras no podrán ganar sin ayuda. **77.Rf3 Re5 78.Af5 Tc3+ 79.Re2 Rf4 80.Rd2 Tg3 81.Re2 Tg2+ 82.Rd3 Tb2 83.Rc3 Tb6 84.Rd3 Rf3 85.Rd4 Rf4**

Cambiar peones no es una buena estrategia para ganar. Los peones pasados y unidos de las blancas no son peligrosos.

[1 64...Rf8! Activando el rey la victoria está hecha.]
65.Axf5 Txb3+ 66.Re4 Rf8?
[1 66...f6 Es muy sencilla y probablemente el último tren hacia la victoria. 67.Rd5 Tb4-+]
67.Rxe5³ Ahora las tablas es el resultado más probable. **Re7 68.Ae4 Te3 69.c5 Te1 70.c6 Tc1 71.h4 Tc5+ 72.Rf4 f5**
[72...Rd6 73.g4³]

86.Rd3 Td6+ 87.Re2

[87.Rc4!??]

87...Td8 88.Rf2 Td2+ 89.Re1 Re3

90.Rf1 Rf3 91.Re1 Te2+

[91...Td8! 92.Ag6TM Rxc4

Y las negras se comen uno de los peones, aunque la posición resultante sigue siendo tablas. El peón negro es de torre y aunque se sacrifique torre por alfil y peón no se gana el final de peones.]

92.Rd1 Te5 93.Rd2 Te8 94.Rd3

Td8+ 95.Rc4 Re3 96.Rc3 Td6

97.Rc4 Rf4 98.Rc3 Re5 99.Ag6 Rf4

100.Af5 Re3 101.Rc4 Td1 102.Rc5

Td4 103.Ae6 Te4 104.Af5 Te5+

105.Rc4 Te7 106.Rd5 Rf4 107.Rd4

Te3 108.Ac8 Te8 109.Af5 Td8+

110.Rc3 Re3 111.Rc4 Td6 112.Rc5

Td4 113.Ac8 Ta4 114.Af5 Ta5+

115.Rc4 Ta4+ 116.Rc5 Rf4 117.Rd5

Ta2 118.Rd4 Td2+ 119.Rc3 Tg2

120.Rd4 Tg3 121.Rd5 Tb3 122.Rd4

Ta3 123.Ac8 Ta4+ 124.Rd3 Rf3

125.Af5 Txc4 126.Axc4+ Rxc4

127.Re4 Rxc5 128.Rf5 Rh4 129.Rf4

Rh3 130.Rf3 Rh2 131.Rf2 Rh1

1/2-1/2